

Informationsbroschüre

WILLKOMMEN

MUSEO NACIONAL
CENTRO DE ARTE
REINA SOFIA



GOBIERNO DE ESPAÑA

MINISTERIO DE CULTURA Y DEPORTE

HAUPTGEBÄUDE

Eingang über:

Sabatini-Gebäude, Santa Isabel, 52. Madrid

Nouvel-Gebäude, Ronda de Atocha, s/n. Madrid

Öffnungszeiten

Montag 10:00 – 21:00 Uhr

Dienstag GESCHLOSSEN

Mittwoch – Samstag 10:00 – 21:00 Uhr

Sonntag 10:00 – 14:30 Uhr

Freier Eintritt (Gruppen sind davon ausgeschlossen)

Montag 19:00 – 21:00 Uhr

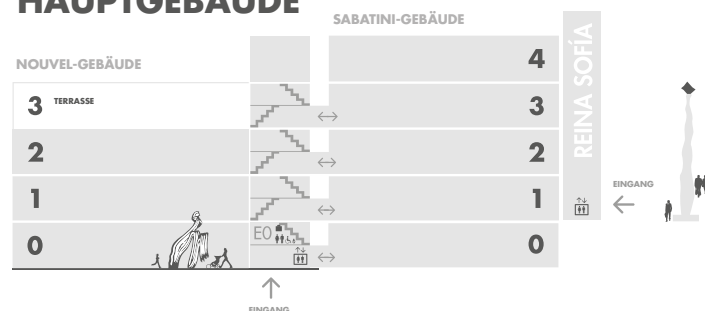
Mittwoch – Samstag 19:00 – 21:00 Uhr

Sonntag 12:30 – 14:30 Uhr

18. April, 18. Mai, und 12 Oktober

Die Besucher werden gebeten, die Hallen an allen Veranstaltungsorten 15 Minuten vor Schließung zu verlassen

HAUPTGEBÄUDE



GEBÄUDE PARQUE DEL RETIRO

Palacio de Cristal* und Palacio de Velázquez

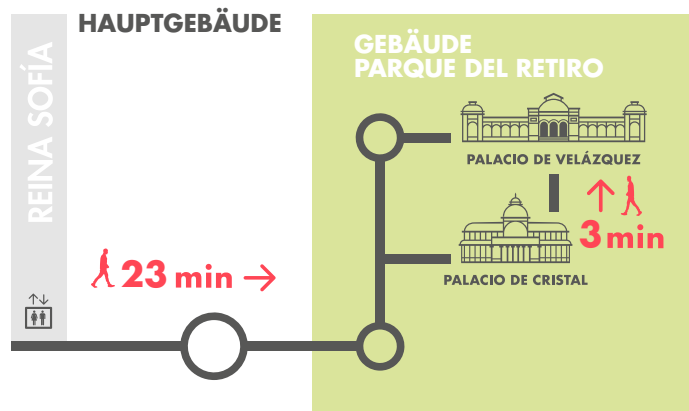
Freier Eintritt – täglich geöffnet

April – September 10:00 – 22:00 Uhr

März und Oktober 10:00 – 19:00 Uhr

November – Februar 10:00 – 18:00 Uhr

* Der Palacio de Cristal bleibt an Regentagen geschlossen



EINTRITTSPREISE

Kaufen

Regulärer Eintritt **12€**

Eintritt für zwei Besuche in einem Jahr **18€**

Gilt ab dem ersten Besuch

Eintritt mit Audioguide **16,50€**

[Ermäßigungen](#) und [kostenlose](#) Eintritt

KARTEN UND PÄSSE

Museumspass "Paseo del Arte" **32 €**

Jahreskarte der Staatliche Museen **36,06 €**

GRUPPENBESUCHE

Gruppenmitglieder (vorübergehend): mindestens 8 – höchstens 30 Personen, inklusive Betreuungspersonal. Für einen Gruppenbesuch ist es notwendig, die Karten im Voraus online zu reservieren und zu kaufen.

FÜHRUNGEN

Dauer: etwa 60 bis 90 Minuten

Kapazität: 9 Personen

Treffpunkt: Sabatini Gartentor

FREE Kostenlos

SAMMLUNG

Die Sammlung des Museo Reina Sofía bietet Erzählungen und Erfahrungen, die, ohne den Anspruch auf Vollständigkeit oder Kategorisierung zu erheben, durch die kritische Auseinandersetzung mit einer gemeinsamen Vergangenheit zu uns über die Gegenwart sprechen.

Unsere Zukunft scheint heute ungewisser denn je: Wir stehen vor der großen Herausforderung des Klimanotstandes, der uns unweigerlich dazu zwingt, unsere Lebensweise zu überdenken, Kurzfristigkeit und Individualismus zugunsten nachhaltiger Formen des Zusammenlebens zu ersetzen, die unsere gemeinsame Existenz auf dem Planeten sichern. Eine umfassende und koordinierte Neuformulierung, die Räume für Debatten und Zuhören erfordert, die inmitten des Lärms, der Spannungen, der Unsicherheit, der politischen und institutionellen Unzufriedenheit und der Kommunikationstechnologien, die oft Isolation und Desinformation fördern, immer seltener werden.

Etage 4

Sammlung

Etage 3

Temporäre Ausstellungen

Etage 2

Sammlung

Etage 1

Sammlung

Temporäre Ausstellungen

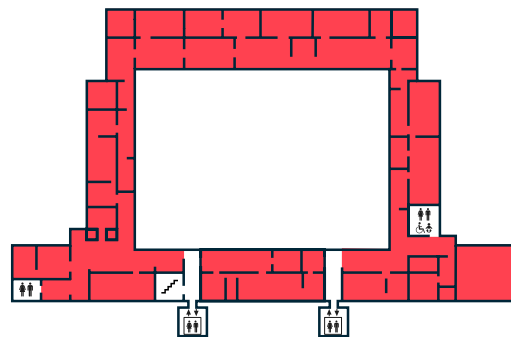
Etage 0

Sammlung

Etage 4

Sammlung

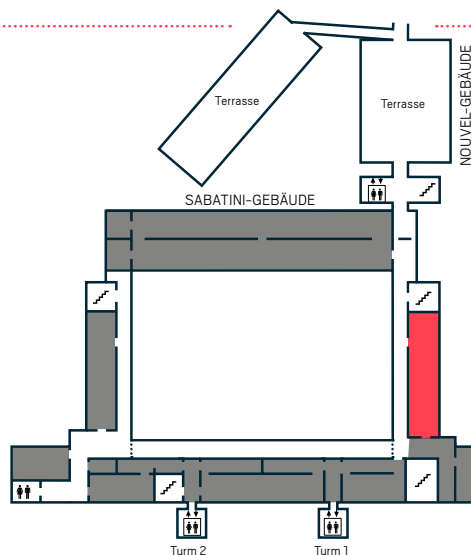
Mehr sehen



Etage 3

Temporäre Ausstellungen

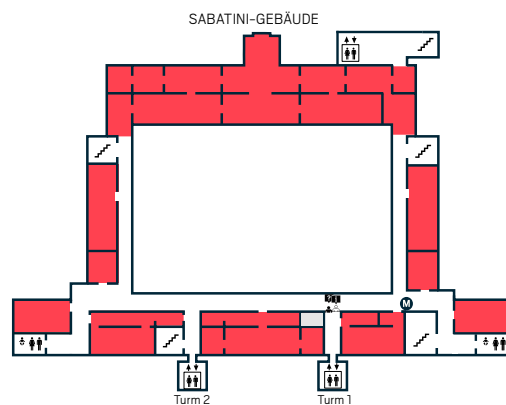
Mehr sehen



Etage 2

Sammlung

Mehr sehen



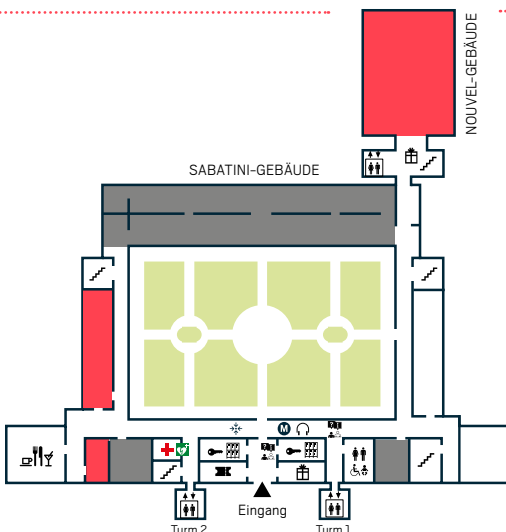
Etage 1

Sammlung

Mehr sehen

Temporäre Ausstellungen

Mehr sehen



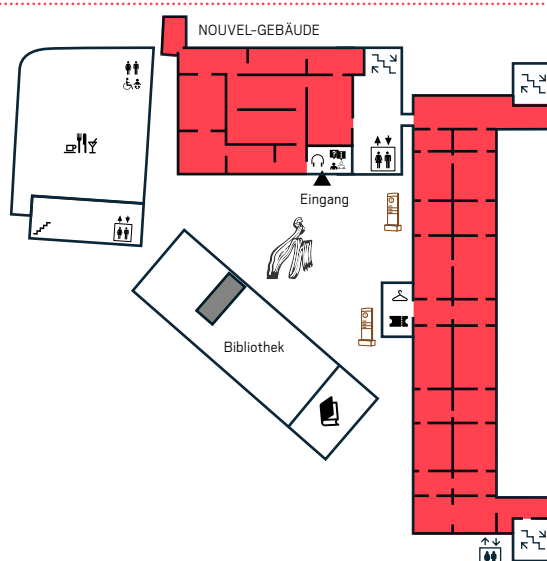
Etage 0

Sammlung

Mehr sehen

Bibliothek

Mehr sehen



Buchhandlung "La Central"

Montag von Samstag von 10:00 bis 20:45 Uhr
Sonntag von 10:00 bis 15:00 Uhr
Dienstag geschlossen
Tel. (+34) 91 787 87 82 82

Museumshop

Montag - Samstag 10:30 - 20:45 Uhr
Sonn- und Feiertage 10:30 - 14:30 Uhr
Dienstag geschlossen
Tel. (+34) 91 539 21 51 51

Cafeteria/Restaurant NuBel

Montag, Mittwoch, Donnerstag und Sonntag von 9:00 bis 00:00 Uhr.
Freitag und Samstag von 9:00 bis 2:00 Uhr.
Dienstag geschlossen.
Tel. (+34) 91 468 4604

Cafeteria/Restaurant "Taberna Arzábal"

Montag bis Samstag von 11:00 bis 23:00 Uhr
Sonntag von 11:00 bis 20:00 Uhr
Tel. (+34) 91 528 68 28 28

Das Museum verfügt über Ruhebereiche im Kreuzgang und im Garten des Sabatini-Gebäudes sowie auf den Terrassen des Nouvel-Gebäudes

Benutzungshinweise

Das Ticket ist den ganzen Tag gültig. Behalte es, sie werden am Ausgang danach fragen. Der Eintritt mit Speisen und Getränken ist nicht erlaubt. Das Rauchen ist nicht gestattet (einschließlich Außenbereiche). Die Ausstellungsräume dürfen nicht mit scharfen Gegenständen betreten werden. Der Zugang ist mit kleinen Taschen mit persönlichen Gegenständen und kleinen Rucksäcken (40 x 40 cm) gestattet.



Raumtemperatur mit Schwankungen von +/- 1°C: 21°C | 22°C. An warmen Tagen wird empfohlen, mit einem warmen Kleidungsstück zu besuchen. Der Zugang mit Blinden- und Assistenzhunden ist mit entsprechender Bescheinigung erlaubt.

Weitere Informationen unter:
www.museoreinasofia.es



Mit der Unterstützung von: Goethe-Institut Madrid