

Guia informativa

BENVINGUTS

MUSEO NACIONAL
CENTRO DE ARTE
REINA SOFIA



GOBIERNO
DE ESPAÑA

MINISTERIO
DE CULTURA
Y DEPORTE

SEU PRINCIPAL

Accés per:

Edifici Sabatini, Santa Isabel, 52. Madrid

Edifici Nouvel, Ronda de Atocha, s/n. Madrid

Horari

Dilluns de 10:00 a 21:00 h

Dimarts TANCAT

De dimecres a dissabte de 10:00 a 21:00 h

Diumenge de 10:00 a 14:30 h

Accés gratuït (excepte grups)

Dilluns de 19:00 a 21:00 h

De dimecres a dissabte de 19:00 a 21:00 h

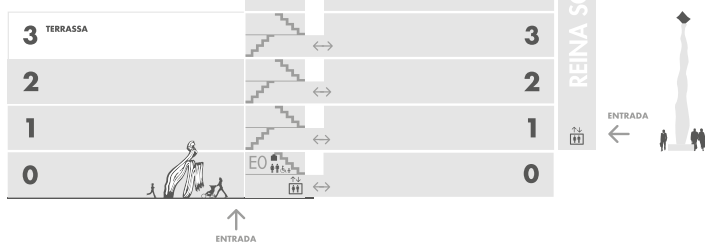
Diumenge de 12:30 a 14:30 h

18 d'abril, 18 de maig i 12 d'octubre

Es prega als visitants que desallotgin les sales 15 minuts abans del tancament, a totes les seus.

SEU PRINCIPAL

EDIFICI NOUVEL



SEUS PARQUE DEL RETIRO

Palacio de Cristal* y Palacio de Velázquez

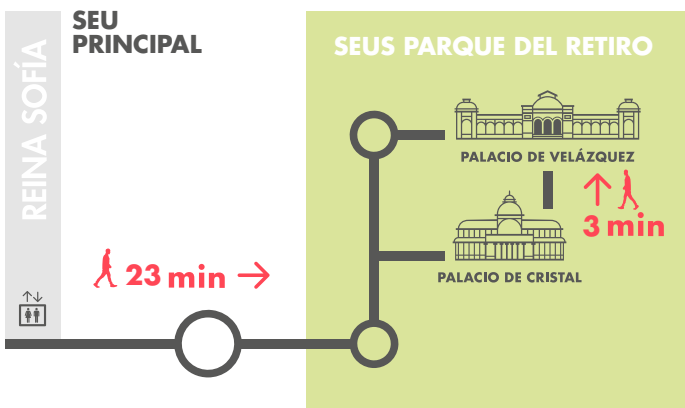
Accés gratuït - Obert cada dia

Abril - Setembre de 10:00 a 22:00 h

Març i octubre de 10:00 a 19:00 h

Novembre - Febrer de 10:00 a 18:00 h

* El Palacio de Cristal romandrà tancat els dies de pluja.



TARIF INDIVIDUEL

Comprar

Entrada general **12€**

Entrada per a dues visites en un any **18€**

S'activa després de la primera visita

Entrada general amb audioguia **16,50€**

Consultar tarifes [reduïdes](#) i [gratuïtes](#)

TARGETES I ABONAMENTS

Abonament Paseo del Arte **32 €**

Targeta Anual Museus Estatals **36,06 €**

VISITA GRUPS

Membres d'un grup mínim 8 - màxim 30 persones, inclosa la persona responsable. Per a l'accés en grup cal reserva i compra prèvia en línia.

VISITES COMENTADES

Durada: entre 60 i 90 minuts aproximadament

Aforament: 9 persones

Punt de trobada: Porta de jardí Sabatini

FREE Activitat gratuïta

COL·LECCIÓ

La Col·lecció del Museu Reina Sofía ofereix narratives i experiències que, sense pretendre exhaustives ni categòriques, ens parlen del moment present mitjançant l'estudi crític d'un passat comú.

Avui dia el nostre futur sembla més incert que mai: enfrontem el gran repte de l'emergència climàtica, que ens urgeix a repensar de manera ineludible els nostres modes de vida, a substituir el curt termini i l'individualisme a favor de formes sostenibles de convivència que assegurin la nostra existència comuna al planeta. Una reformulació integral i coordinada que requereix espais de debat i escolta que cada vegada són més escassos entre el soroll, la crispació, la precarietat, la desafecció política i institucional i unes tecnologies de la comunicació que sovint encoratgen l'aïllament i la desinformació.

Planta 4

Col·lecció

Planta 3

Exposicions temporals

Planta 2

Col·lecció

Planta 1

Col·lecció

Exposicions temporals

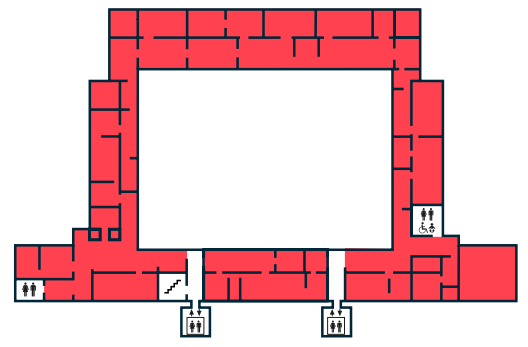
Planta 2

Col·lecció

Planta 4

Col·lecció

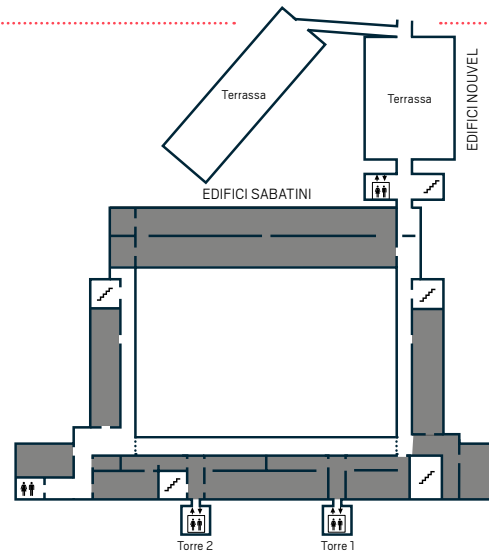
[Veure més](#)



Planta 3

Exposicions temporals

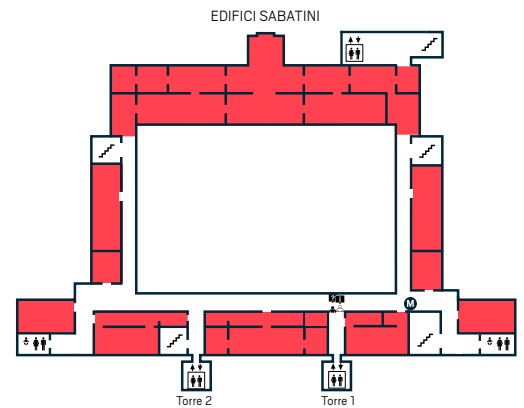
[Veure més](#)



Planta 2

Col·lecció

[Veure més](#)



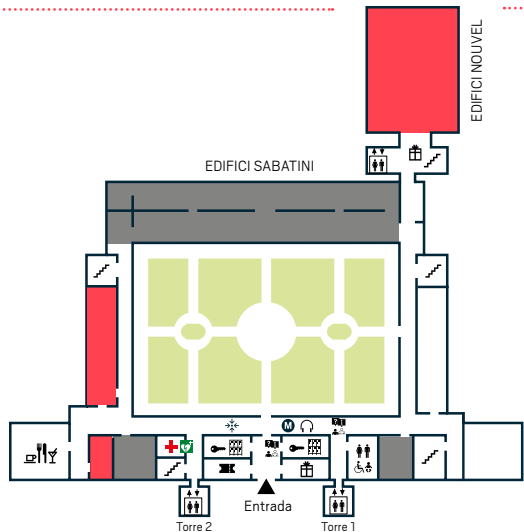
Planta 1

Col·lecció

[Veure més](#)

Exposicions temporals

[Veure més](#)



Planta 0

Col·lecció

[Veure més](#)

Biblioteca

[Veure més](#)



Punts d'informació



Tickets



Taquilla i guarda-roba



Préstec de motxilles portabebès. Cadires de bebè



Préstec de cadires plegables i cadires de rodes



Audioguies



Ascensors



Lavabos adaptats



Canviador de bebès



Punt de trobada



Mediació cultural



Assistència sanitària



Desfibril·lador

Llibreria La Central

Dilluns a dissabte de 10:00 a 20:45 h
Diumenges de 10:00 a 15:00 h
Dimarts tancat
Tel. (+34) 91 787 87 82

Botiga Museu

De dilluns a dissabte de 10:30 a 20:45 h
Diumenge i festius de 10:30 a 14:00 h
Dimarts tancat
Tel. (+34) 91 539 21 51

Cafeteria/Restaurant NuBel

Dilluns, dimecres, dijous i diumenge de 9.00 a 00.00 h.
Divendres i dissabte de 9.00 a 2.00 h. Dimarts tancat.
Tel. (+34) 91 468 4604

Cafeteria/Restaurant Taberna Arzábal

Dilluns a dissabte de 11:00 a 23:00h
Diumenge de 11:00 a 20:00h
Tel. (+34) 91 528 68 28

El Museu disposa de zones de descans al claustre i al jardí de l'Edifici Sabatini i a les terrasses de l'Edifici Nouvel

Accés

Entrada vàlida per a tot el dia. Conservi-la, la hi demanaran a la sortida. No és possible l'accés amb menjar ni beguda. No està permès fumar (espais a l'aire lliure inclosos). No es pot accedir a les sales amb objectes punxants. Es permet accedir amb bosses de mida petita en els quals es porten objectes personals i motxilles de mida reduïda (40x40 cm).



Temperatura a la sala amb variacions de +/- 1°C: 21°C | 22°C
En dies càlids es recomana fer la visita amb una peça d'abric
Està garantit l'accés de gossos guia i d'assistència amb l'acreditació corresponent

Més info en:
www.museoreinasofia.es

