

# Informazio liburuxka

## ONGI ETORRI

MUSEO NACIONAL  
CENTRO DE ARTE  
REINA SOFÍA



GOBIERNO DE ESPAÑA

MINISTERIO DE CULTURA Y DEPORTE

### EGOITZA NAGUSIA

Sarrera:

**Sabatini eraikina**, Santa Isabel, 52. Madrid**Nouvel eraikina**, Ronda de Atocha, s/n. Madrid

#### Ordutegia

Astelehenetan, 10:00 - 21:00

Astearteetan, ITXITA

Asteazkenetik larunbatera, 10:00 - 21:00

Igandeetan, 10:00 - 14:30

#### Doako sarrera (taldeak izan ezik)

Astelehenetan, 19:00 - 21:00

Asteazkenetik larunbatera, 19:00 - 21:00

Igandeetan, 12:30 - 14:30

Apirilaren 18a, maiatzaren 18a eta urriaren 12a

Bisitariei gelak itxi baino 15 minutu lehenago uzteko eskatzen zaie, toki guztietan.

### EGOITZA NAGUSIA

NOUVEL ERAIKINA



### PARQUE DEL RETIRO EGOITZAK

Palacio Palacio de Cristal\* eta Palacio de Velázquez

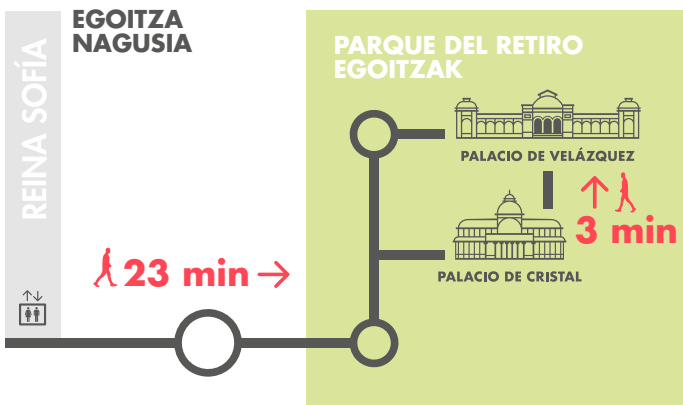
Doako sarrera – Egun guztietan zabalik

Apiriletik irailera, 10:00 - 22:00

Martxoan eta urrian, 10:00 - 19:00

Azarotik otsailera, 10:00 - 18:00

\* Euria den egunetan, Palacio de Cristal itxita egongo da



### BANAKO SARRERA

Erosi

Sarrera orokorra **12€**

Urtebetean, bi bisita egiteko sarrera **18€**

Lehen bisita egin ondoren aktibatuko da

Sarrera orokorra eta audiogida **16,50 €**

Kontsultatu tarifa [murriztuak](#) eta [doakoak](#)

### TXARTELAK ETA ABONUAK

Artearen Pasealekuaren Txartela **32 €**

Estatuko Museoen Urteko Txartela **36,06 €**

### TALDE-BISITAK

Talde bakoitzeko lagun-kopurua (behin-behinekoa). Gutxienez 8 - gehienez 30 lagun, arduraduna barne. Talde-bisita egiteko, sarrerak aurretiaz erreserbatu eta linean erosi behar dira.

### BISITA IRUZKINDUAK

Iraupena: 60 eta 90 minutu artean

Lagun-kopurua: 9

Sabatini eraikina - 1. Solairua, Hezkuntzako informazio-gunea

Doako jarduera

### BILDUMA

Bilduma

Museo Reina Sofía Bildumak kontakizunak eta esperientziak eskaintzen ditu, zehatzak edo kategorikoak direla esan gabe, iragan komun baten azterketa kritikoaren bitartez uneaz hitz egiten digutenak.

Gaur gure etorkizuna inoiz baino ziurgabeagoa dirudi: larrialdi klimatikoaren erronka handiari aurre egiten diogu, gure bizimoduak modu sailhestezinean birpentsatzeko, epe laburreko eta indibidualismoaren ordez gure bermatzen duten bizikidetzak modu jasangarrien alde. planetako existentzia komuna. Birformulazio integral eta koordinatua, isolamendua eta desinformazioa bultzatzen duten zarata, tentsio, prekaritate, desafekzio politiko eta instituzional eta komunikazio teknologien artean gero eta urriagoak diren eztabaidarako eta entzuteko espazioak behar dituena.

4. solairua

Bilduma

3. solairua

Aldi baterako erakusketak

2. solairua

Bilduma

1. solairua

Bilduma

Aldi baterako erakusketak

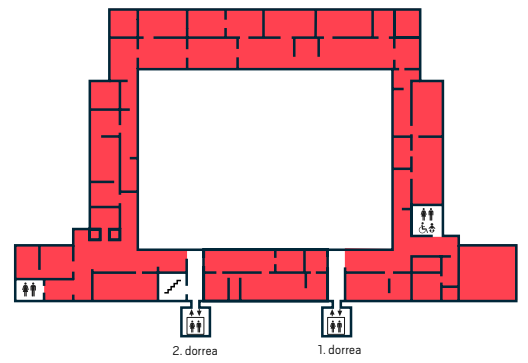
0. solairua

Bilduma

solairua  
**4**

## Bilduma

+ info



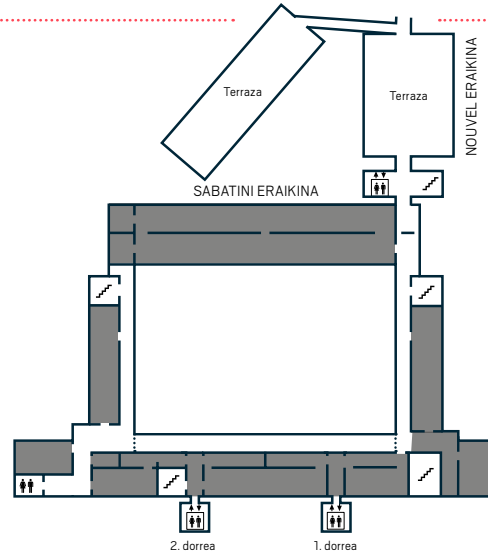
solairua  
**3**

## Aldi baterako erakusketak

+ info

## Bilduma

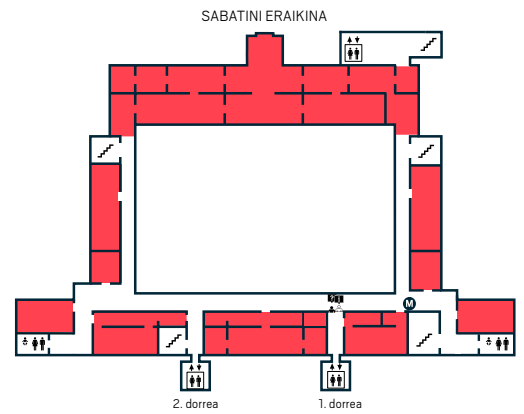
+ info



solairua  
**2**

## Bilduma

+ info



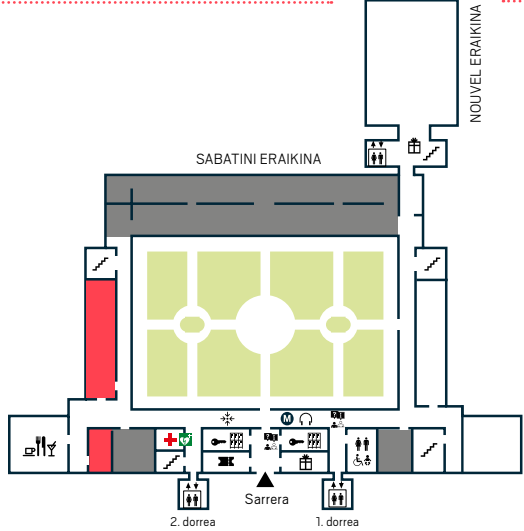
solairua  
**1**

## Bilduma

+ info

## Aldi baterako erakusketak

+ info



solairua  
**0**

## Bilduma

+ info

## Liburutegia

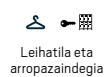
+ info



Informazio-guneak



Tickets



Leihatila eta arropazaindegia



Haurrak eramateko zakutoak.



Aulki tolesgarrien mallegua eta Gurpildun aulkiak



Audiogidak



Igogailuak



Komun egokituak



Jaioberriak aldatzeko mahala



Elkargunea



Kultura-bitartekaritza



Osasun-laguntza



Desfibriladorea

### La Central liburutegia

Astelehenetik larunbatera, 10:00 - 20:45  
Igandeetan 10:00 - 15:00  
Astearteetan, itxita  
Tel. (+34) 91 787 87 82

### Museoaren denda

Astelehenetik larunbatera, 10:30 - 20:45  
Igande eta jaiegunetan, 10:30 - 14:30  
Astearteetan, ITXITA  
Tel. (+34) 91 539 21 51

### NuBel kafetegia/jatetxea

Astelehen, asteazken, ostegun eta igandean 9:00etatik 00:00 etara. Ostiralean eta larunbatean 9:00etatik 02:00etara.  
Astearteetan, itxita  
Tel. (+34) 91 468 4604

### Arzábal taberna Kafetegia/jatetxea

Astelehenetik larunbata 11:00 - 23:00  
Igandean 11:00 - 20:00  
Tel. (+34) 91 528 68 28

Museoak atsedenlekuak dauzka Sabatini eraikineko klastroan eta lorategian eta Nouvel eraikineko terrazetan

### Museora sartzea

Txartelak egun osoarako balio du. Jarrai ezazu, irteeran eskatuko dizute. Debezatuta dago objektu zorrotzak dituzten geletara sartzea. Sartzea ahalbidetzen da objektu pertsonalak daramatzaten poltsa txikiak eta motxila txikiak (40x40 cm).

Baliteke gela batzuk erabilgarri ez egotea mantentze lanak direla eta.



Aretoetako temperatura: 21°C | 22°C  
Itsu-txakur eta laguntza-txakurrekin sar daitezke museoan, behar bezala egiaztatuz gero.

Info:  
www.museoreinasofia.es



Laguntzailea: EUSKALTZAINDIA